



mediaJET® PHOTO LINE

Meisterhaft ins Bild gesetzt: Gedruckt auf hochwertigen Foto-Papieren der mediaJET® PHOTO LINE begeistert jedes Motiv individuell mit einem exzellenten Auftritt.

Masterfully placed in the picture: Printed on high-quality photo papers of the mediaJET® PHOTO LINE, every subject inspires an individual response with an excellent presentation.

Mis en image avec brio: Imprimé sur du papier photo de haute qualité de la gamme mediaJET® PHOTO LINE, chaque motif inspire par son rendu excellent.

Con maestría en la imagen: Cada motivo impreso en papeles fotográficos de alta calidad de mediaJET® PHOTO LINE inspira individualmente con una excelente presentación.



mediaJET Photo & Fine Art Collection

Vielen Dank, dass Sie sich für unsere Produkte entschieden haben! Die vielseitigen Druckmedien der mediaJET® -Serie wurden speziell für die Ansprüche und Anforderungen von Fotografen und Künstlern geschaffen und sorgfältig zusammengestellt. Egal, ob es dabei um den klassischen Portrait-Abzug, besondere Drucke auf effektvollen Oberflächen oder die Reproduktion von Kunstwerken geht: Unsere einzigartigen Druckmedien bieten stets die perfekte Basis für langlebige Foto- und FineArt-Drucke und zeitgemäße Präsentationen in höchster Qualität.

Um bei der Verwendung von mediaJET® -Druckmedien optimale Ergebnisse und maximale Haltbarkeit zu gewährleisten, beachten Sie bitte unsere nachfolgenden Anwendungshinweise. Für Kundenservice, Beratung, Fragen & Anregungen stehen wir Ihnen telefonisch unter +49 (7424) 9485-0 oder per E-Mail an service@mediajet.de zur Verfügung.

Lagerung

- Unsere Photo- und FineArt-Medien lagern Sie am besten in der Originalverpackung, bei einer Temperatur von 15–25°C in dunkler Umgebung und mit einer relativen Luftfeuchtigkeit von 45–60%. Nicht in Räumen mit möglichen Schadstoffkonzentrationen oder in welchen lösemittelhaltige Lacke, Farben, Firnissen o.Ä. verarbeitet werden, lagern. Dies kann zu Papier- und Beschichtungsverfärbungen führen.
- Bei der Weiterverarbeitung sowie Verpackung der Drucke keine Folien und Kleber mit Weichmachern und/oder Lösemittel verwenden, sondern ausschließlich PA/PE-Verbundfolien und Etiketten mit wasserbasierendem Kleber. Dadurch verhindern Sie ein Verfärben des Papierses durch die Verpackung hindurch.

Druck

- Eine 24-stündige Klimaanpassung im Verarbeitungsraum wird empfohlen. Durch das Tragen von Baumwollhandschuhen vermeiden Sie Fingerprints, denn Feuchtigkeit und Hautfette können die Qualität des Druckes beeinträchtigen.
- Nur die beschichtete Seite des FineArt-Papierses ist für den Druck vorgesehen. Die Druckseite liegt bei Formatware in der Verpackung stets nach oben und befindet sich bei Rollen außen.
- Wir empfehlen beim Bedrucken unserer Photo- und FineArt-Medien den gerätespezifischen Einzelblatteinzug zu verwenden, bei dem das Papier idealerweise plan durch den Drucker läuft. Achten Sie unbedingt auf die Empfehlung Ihres Druckerherstellers und vermeiden Sie Knicken, Falten und das Rollen des Papierses, dies kann zu Problemen beim Bedrucken führen.
- Die besten Ergebnisse erzielen Sie bei Verwendung von wasserbasierenden Dye-/Pigment-Tinten. Durch Einsatz von Pigment-Tinten ist eine höhere Lichtbeständigkeit der Inkjetdrucke gewährleistet. Nach dem Druck sollten diese Papiere keiner direkten Sonneneinstrahlung oder verstärkter Feuchtigkeit und hohen Temperaturen ausgesetzt sein, um die Bild- und Farbeigenschaften nicht negativ zu beeinflussen.
- Wir empfehlen die Papiere vorher auf die verwendeten Drucker und die entsprechenden Tinten zu kalibrieren. Beste Druckergebnisse erzielen Sie mit den richtigen Einstellungen der Druckertreiber und der Verwendung medienspezifischer ICC-Profile, die wir Ihnen online für verschiedenste Drucker zur Verfügung stellen. Ohne professionelles Farbmanagement und eine Kalibrierung kann der Farbeindruck (die Farbwiedergabe) ggf. deutlich abweichen.
- Die optimalen Bedingungen zum Verarbeiten von mediaJET® Papieren sind bei 20–30°C und 30–55% relativer Luftfeuchtigkeit gegeben. Nach dem Druck und vor der weiteren Verarbeitung das Papier ausreichend trocknen lassen. Idealerweise erfolgt eine Trocknung von 24Std. bzw. mindestens über Nacht.
- Unsere Medien sind ausschließlich für Drucke mit einem Tintenstrahldrucker bei Verwendung der Originaltinten der Hersteller bestimmt. Andere Drucker, zum Beispiel Laserdrucker, können Schaden nehmen und sind nicht zur Verwendung unserer Medien geeignet.
- Beim Bedrucken von mehreren Bögen Papier mit natürlicher Oberfläche hintereinander, kann feiner Abrieb den Transport im Drucker verschlechtern. Lassen Sie in diesem Fall einfach einige Blätter unbeschichtetes Standardpapier durch den Drucker laufen, die den Abrieb aufnehmen.
- Unser Schutzspray für FineArt-Papiere mit natürlicher matter Oberfläche erhöht die UV-Stabilität und schützt die hochwertigen Drucke gegen negative Umwelteinflüsse, Fingerabdrücke und Feuchtigkeit.
- Beim Kaschieren unserer Papiere nur Kleber frei von Silikonen und Lösemitteln verwenden, um Verfärbungen und Vergilben zu vermeiden.

Weitere Infos zu unseren Papieren erhalten Sie auf www.MEDIAJET.photo

mediaJET® PHOTO LINE

| glossy |

PGC 180FD
PGC 200FD „bright white“
PGC 260FD „premium“
PGC 260FD „bright white“
PGC 310FD „high gloss“

| lustre |

PMC 180FD
PMC 200FD „bright white“
PMC 260FD „premium“
PMC 260FD „bright white“
PEARL 300 „bright white“
PEARL 260 „smooth lustre duo“

| magic |

PMC 250 BW „prisma“
SIP 260 Silver Iridium Pearl
Photo Metallic Chrome 250
Polyfoto G Display Film

mediaJET Photo & Fine Art Collection

Thank you very much for choosing our products! The versatile print media of the mediaJET® series have been created and carefully assembled especially to meet the demands and requirements of photographers and artists. Whether it's the classic portrait print, special prints on effective surfaces or the reproduction of works of art: Our unique print media always provide the perfect basis for long-lasting photo and fine art prints and contemporary presentations of the highest quality.

In order to guarantee optimal results and maximum durability when using mediaJET® print media, please observe the following instructions for use. For customer service, advice, questions & suggestions, you can reach us by telephone +49 (74 24) 9485-0 or by e-mail service@mediajet.de.

Storage

- Our Photo and FineArt media are best stored in their original packaging, at a temperature of 15–25°C in a dark environment and with a relative humidity between 45 and 60%. Do not store in rooms with possible pollutant concentrations or in which solvent-containing lacquers, paints, varnishes or similar are processed. This can lead to paper and coating discolouration.
- Do not use any films or adhesives with plasticizers and/or solvents for further processing or packaging of the prints, but only PA/PE composite films and labels with water-based adhesive. This prevents the paper from discolouring through the packaging.

Pressure

- A 24-hour climate adjustment in the processing room is recommended. By wearing cotton gloves you avoid fingerprints, as moisture and skin oils can impair the quality of the print.
- Only the coated side of the FineArt paper is intended for printing. The printing side is always on top of format goods and on the outside of rolls.
- When printing our Photo and FineArt media, we recommend using the device-specific sheet feeder, where the paper ideally runs flat through the printer. Pay attention to the recommendation of your printer manufacturer and avoid creases, folds and rolling of the paper. These can lead to problems when printing.
- For best results, use water-based dye/pigment inks. The use of pigment inks ensures that ink-jet prints are more resistant to light. After printing, these papers should not be exposed to direct sunlight or increased humidity and high temperatures in order not to negatively influence the image and colour properties.
- We recommend calibrating the papers beforehand on the printers to be used and the appropriate inks. The best printing results can be achieved with the correct printer driver settings and the use of media-specific ICC profiles, which we make available to you online for a wide variety of printers. Without professional colour management and calibration, the colour impression (colour rendering) can deviate significantly.
- The optimal conditions for processing mediaJET® papers are given at 20–30°C and 30–55% relative humidity. After printing and before further processing, allow the paper to dry sufficiently. Ideally, the paper should be dried for 24 hours or at least overnight.
- Our media are intended exclusively for printing with an ink-jet printer using the original inks of the manufacturer. Other printers, for example laser printers, can be damaged and are not suitable for the use of our media.
- Printing several sheets of paper with a natural surface one after the other can lead to fine abrasion, which can worsen the transport in the printer. In this case, simply run a few sheets of uncoated standard paper through the printer to absorb the abrasive dust.
- Our protective spray for FineArt papers with a natural matt surface increases UV stability and protects high-quality prints against negative environmental influences, fingerprints and moisture.
- When laminating our papers, use only adhesives that are free from silicone and solvents to prevent discolouration and yellowing.

For more information about our papers, visit www.MEDIAJET.photo

mediaJET® PHOTO LINE

| glossy |

PGC 180FD
PGC 200FD „bright white“
PGC 260FD „premium“
PGC 260FD „bright white“
PGC 310FD „high gloss“

| lustre |

PMC 180FD
PMC 200FD „bright white“
PMC 260FD „premium“
PMC 260FD „bright white“
PEARL 300 „bright white“
PEARL 260 „smooth lustre duo“

| magic |

PMC 250 BW „prisma“
SIP 260 Silver Iridium Pearl
Photo Metallic Chrome 250
Polyfoto G Display Film

mediaJET Photo & Fine Art Collection

Merci d'avoir choisi nos produits. Les supports d'impression polyvalents de la série mediaJET® ont été spécialement conçus et soigneusement assemblés pour répondre aux besoins et aux exigences des photographes et des artistes. Qu'il s'agisse du tirage portrait classique, d'impressions spéciales sur des surfaces à effet ou de reproduction d'œuvres d'art, peu importe : nos supports d'impression uniques constituent toujours la base parfaite pour des tirages photo et des tirages FineArt durables et des présentations contemporaines de la plus haute qualité.

Afin de garantir des résultats optimaux et une durabilité maximale lors de l'utilisation de supports d'impression mediaJET®, veuillez respecter les instructions d'utilisation suivantes. Nous sommes à votre disposition par téléphone au +49 (7424) 9485-0 ou par e-mail à l'adresse service@mediajet.de pour tout conseil, question ou suggestion.

Stockage

- Stockez de préférence nos supports photo et FineArt dans leur emballage d'origine, à une température comprise entre 15 et 25 °C, dans un endroit sombre et avec une humidité relative de 45 à 60 %. Ne pas entreposer dans des pièces où la concentration de polluants est élevée ou dans lesquelles des laques, peintures, vernis, etc. sont utilisés. Cela peut entraîner une décoloration du papier et du revêtement.
- N'utilisez pas de films ou d'adhésifs avec des plastifiants et/ou des solvants pour le traitement ultérieur ou l'emballage des impressions, mais uniquement des films composites PA/PE et des étiquettes avec adhésif à base aqueuse. Ceci empêchera la décoloration du papier à travers l'emballage.

Impression

- Il est recommandé de procéder à une adaptation climatique de 24 heures dans la salle de traitement. En portant des gants de coton, vous éviterez les traces de doigts et empêcherez l'humidité et le sébum de nuire à la qualité de l'impression.
- Seule la face enduite du papier FineArt est destinée à l'impression. Sur les produits de format standard, le côté à imprimer se trouve toujours sur le dessus de l'emballage et à l'extérieur dans le cas des rouleaux.
- Pour l'impression de nos supports photo et FineArt, nous vous recommandons d'utiliser le chargeur de feuilles spécifique à l'appareil, pour que le papier passe idéalement à plat dans l'imprimante. Assurez-vous de suivre les recommandations du fabricant de votre imprimante et d'éviter de froisser, plier ou rouler le papier. Cela peut causer des problèmes à l'impression.
- Pour de meilleurs résultats, utilisez des encres teintées/pigmentées à base d'eau. L'utilisation d'encres pigmentées assure une plus grande résistance à la lumière des impressions jet d'encre. Après l'impression, ces papiers ne doivent pas être exposés à la lumière directe du soleil, à une humidité accrue ou à des températures élevées afin de ne pas altérer les propriétés de l'image et des couleurs.
- Nous recommandons de calibrer les papiers au préalable sur les imprimantes utilisées et les encres appropriées. Vous obtiendrez les meilleurs résultats d'impression avec les réglages corrects des pilotes d'imprimante et l'utilisation de profils ICC spécifiques au support que nous mettons à votre disposition en ligne pour différentes imprimantes. Sans une gestion et un calibrage professionnel des couleurs, l'impression couleur (le rendu des couleurs) peut donner un résultat très différent de celui escompté.
- Les conditions optimales pour le traitement des papiers mediaJET® sont réunies entre 20–30°C et 30–55% d'humidité relative. Après l'impression et avant tout traitement ultérieur, laissez sécher suffisamment le papier. Idéalement, il faut procéder à un séchage de 24 heures (minimum d'une nuit).
- Nos supports sont exclusivement destinés aux impressions avec une imprimante à jet d'encre, en utilisant les encres d'origine du fabricant. D'autres imprimantes, telles que les imprimantes laser, peuvent être endommagées et ne conviennent pas à nos supports.
- Lors de l'impression de plusieurs feuilles de papier avec une surface naturelle l'une après l'autre, l'abrasion fine peut dégrader le transport dans l'imprimante. Dans ce cas, il suffit de faire passer quelques feuilles de papier standard non enduit dans l'imprimante pour absorber l'abrasion.
- Notre spray de protection pour papiers FineArt avec une surface mate naturelle augmente la stabilité UV et protège les impressions de haute qualité contre les influences environnementales négatives, les traces de doigts et l'humidité.
- Lors de l'encollage de nos papiers, n'utilisez que des adhésifs exempts de silicone et de solvants pour éviter la décoloration et le jaunissement.

Pour plus d'informations sur nos papiers, veuillez visiter www.MEDIAJET.photo

mediaJET® PHOTO LINE

| glossy |

PGC 180FD
PGC 200FD „bright white“
PGC 260FD „premium“
PGC 260FD „bright white“
PGC 310FD „high gloss“

| lustre |

PMC 180FD
PMC 200FD „bright white“
PMC 260FD „premium“
PMC 260FD „bright white“
PEARL 300 „bright white“
PEARL 260 „smooth lustre duo“

| magic |

PMC 250 BW „prisma“
SIP 260 Silver Iridium Pearl
Photo Metallic Chrome 250
Polyfoto G Display Film

mediaJET Photo & Fine Art Collection

¡Gracias por decidirse por nuestros productos! Los diferentes medios de impresión de la serie mediaJET® se crearon especialmente para las exigencias de fotógrafos y artistas, y se agruparon con esmero. Ya sea la impresión de un retrato clásico, impresión especial en superficies de grandes efectos o la reproducción de obras de arte: Nuestros exclusivos medios de impresión ofrecen siempre la base perfecta para impresiones duraderas de fotos y FineArt y presentaciones modernas en máxima calidad.

Para garantizar en la utilización de medios de impresión mediaJET® óptimos resultados y máxima durabilidad, observe por favor las siguientes indicaciones de aplicación. Para servicio al cliente, asesoría, consultas & iniciativas, estamos a disposición vía telefónica en +49 (7424) 9485-0 o por e-mail a service@mediajet.de

Almacenamiento

- Nuestros medios Photo y FineArt se almacenan preferentemente en su embalaje original a una temperatura de 15–25°C en un entorno oscuro y con una humedad relativa del aire de 45–60%. No almacenar en lugares con concentración de sustancias nocivas o donde se procesen barnices, esmaltes, pinturas o similares con contenido de disolventes. Esto puede causar descoloración en el papel y los recubrimientos.
- En el procesamiento y embalaje de las impresiones no utilizar películas y adhesivos con plastificantes y/o disolventes, sino exclusivamente hojas compuestas PA/PE y etiquetas con adhesivo en base de agua. Así evita la descoloración del papel por medio del embalaje.

Impresión

- Se recomienda una adaptación al clima de 24 horas en la sala de procesamiento. Con el uso de guantes de algodón Ud. evita huellas dactilares, ya que la humedad y la grasa de la piel pueden menoscabar la calidad de la impresión.
- Solamente la cara recubierta del papel FineArt está prevista para la impresión. La cara de impresión en los artículos de formato se encuentra en el embalaje siempre hacia arriba y en rollos se encuentra en el exterior.
- Recomendamos en la impresión de nuestros medios Photo y FineArt utilizar la alimentación de hojas específica del aparato en el que el papel idealmente se desplaza plano a través de la impresora. Observe incondicionalmente la recomendación del fabricante de su impresora y evite doblar y enrollar el papel, esto puede causar problemas en la impresión.
- Los mejores resultados los obtiene con la utilización de tintas Dye/Pigmento en base de agua. Con la utilización de tintas de pigmento se garantiza una alta resistencia a la luz de las impresiones de inyección. Después de la impresión, estos papeles no deben ser expuestos a la radiación solar directa o fuerte humedad y elevadas temperaturas, para no influir negativamente en las propiedades de imagen y color.
- Recomendamos previamente calibrar los papeles a la impresora utilizada y a las correspondientes tintas. Los mejores resultados de impresión los obtiene con los ajustes correctos del controlador de la impresora y la utilización de perfiles ICC específicos a los medios, los cuales colocamos a disposición online para diferentes impresoras. Sin una gestión profesional de color y un calibrado, la impresión de color (reproducción de color) puede divergir significativamente.
- Las condiciones óptimas para el procesamiento de papeles mediaJET® son 20–30°C y 30–55% de humedad relativa del aire. Dejar secar el papel suficientemente después de la impresión y antes de un procesamiento adicional. Idealmente se realiza un secado de 24 horas o mínimo una noche.
- Nuestros medios están destinados exclusivamente a impresiones con impresoras de inyección de tinta utilizando las tintas originales del fabricante. Otras impresoras, por ejemplo impresoras láser, pueden dañarse y no son apropiadas para la utilización de nuestros medios.
- En la impresión de varias hojas con superficie natural, una tras otra, puede desmejorar el transporte en la impresora a causa de la abrasión. En este caso deje pasar por la impresora algunas hojas de papel estándar sin recubrimiento, las cuales absorben la abrasión.
- Nuestro aerosol de protección para papeles FineArt con superficie mate natural eleva la estabilidad UV y protege impresiones de alta calidad contra influencias ambientales, huellas dactilares y humedad.
- En el recubrimiento de nuestros papeles, utilizar solamente adhesivos libres de siliconas y disolventes, para evitar descoloraciones y amarilleado.

Para obtener más información sobre nuestros papeles, visite www.MEDIAJET.photo

mediaJET® PHOTO LINE

| glossy |

PGC 180FD
PGC 200FD „bright white“
PGC 260FD „premium“
PGC 260FD „bright white“
PGC 310FD „high gloss“

| lustre |

PMC 180FD
PMC 200FD „bright white“
PMC 260FD „premium“
PMC 260FD „bright white“
PEARL 300 „bright white“
PEARL 260 „smooth lustre duo“

| magic |

PMC 250 BW „prisma“
SIP 260 Silver Iridium Pearl
Photo Metallic Chrome 250
Polyfoto G Display Film

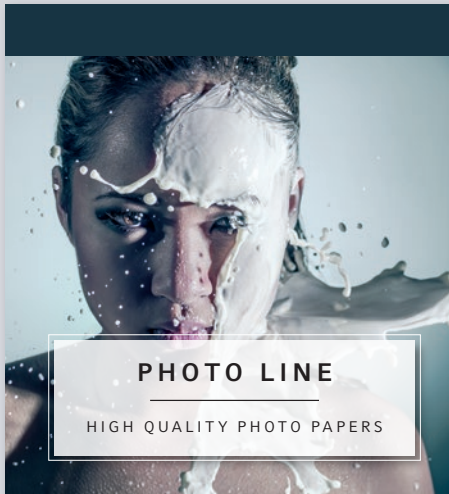


PHOTO LINE

HIGH QUALITY PHOTO PAPERS

Meisterhaft ins Bild gesetzt:

Unsere glänzenden Druckmedien verleihen Ihren Fotos eine **beeindruckende Brillanz**.

Masterfully placed in the picture:

Our glossy print media lend your photos an impressive brilliance.

| glossy |



PHOTO LINE

HIGH QUALITY PHOTO PAPERS

Meisterhaft ins Bild gesetzt:

Eine besondere, seidengänzende Oberfläche, die Ihren Bildern einen **eigenen, stilvollen Charakter** gibt.

Masterfully placed in the picture:

A special, silk-gloss surface that gives your pictures their own stylish character.

| lustre |

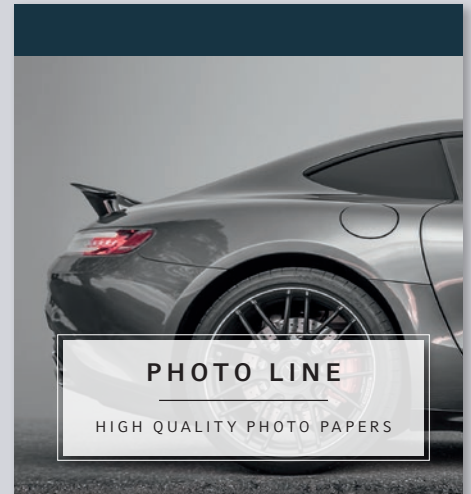


PHOTO LINE

HIGH QUALITY PHOTO PAPERS

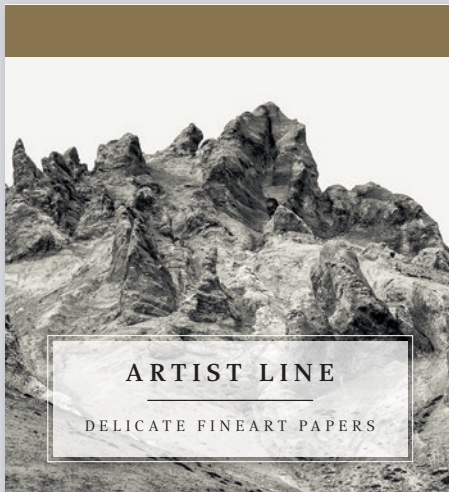
Meisterhaft ins Bild gesetzt:

Mit diesen effektvollen Oberflächen entfalten Ihre persönlichen Motive eine **ungeahnte Wirkung**.

Masterfully placed in the picture:

Your personal subjects reveal an unexpected effect with these striking surfaces.

| magic |



ARTIST LINE

DELICATE FINEART PAPERS

Eine Kunst für sich:

Diese samtweichen Papiere mit angenehm zurückhaltendem Charakter verleihen Ihren Motiven einen **anspruchsvollen Stil**.

An art of its own:

these velvety papers with a pleasantly reserved character give your subjects a sophisticated style.

| smooth |



ARTIST LINE

DELICATE FINEART PAPERS

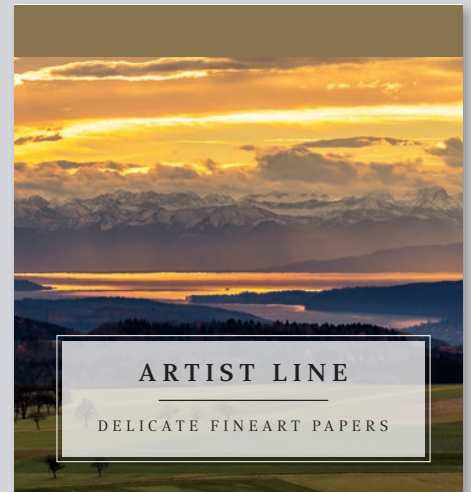
Eine Kunst für sich:

Besondere Druckmedien, welche Ihren Drucken eine **moderne individuelle Note** geben.

An art of its own:

Special print media that give your prints a modern, individual touch.

| glossy |



ARTIST LINE

DELICATE FINEART PAPERS

Eine Kunst für sich:

Charaktervolle Papierstrukturen auf denen Ihre Kunstdrucke einen **bleibenden Eindruck** hinterlassen.

An art of its own:

Paper structures full of character upon which your art prints leave a lasting impression.

| textured |